

Protezione	Gas	1-2	II2G	Ex db IIB+H ₂ T6÷T5 Gb
	Polveri	Zona 21-22	II2D	Ex tb IIIC T85°C÷T100°C Db

Grado di Protezione	IP66
---------------------	------

Temp. Amb.	Standard Estesa	 -20°C	 +40°C



Filettatura imbocchi	NPT ANSI B1.20
----------------------	----------------

Materiale	Leggera d'Alluminio
-----------	---------------------

Vernicatura	Esterna Epossidica RAL 7000
-------------	-----------------------------

Norme e Certificati

 **Direttiva 2014/34/UE (ATEX)**

EN 60079-0 • EN 60079-1
EN 60079-31

CE **BVI 13 ATEX 0084**

 **IEC 60079-0 • IEC 60079-1**
IEC 60079-31

IECEx EPS 13.0034

- Ideali per l'impiego su processi pericolosi in ambienti con pericolo d'esplosione: costruzione semplice e robusta, dimensioni contenute con possibilità di ingresso e derivazione sui tre lati della custodia.
- Completo di due tappi per la chiusura degli ingressi non usati (tappi inclusi solo su imbocchi conici NPT).
- Ampia possibilità di adattamento e varietà di montaggio.
- Vasta gamma di azionatori in metallo o in tecnopolimero rinforzato in fibra di vetro autoestinguente.
- Asta interna di comando in acciaio inox AISI 303 su busso in ottone OT 58 UNI 5705/65.
- Viteria esterna in acciaio inox.

Opzioni	- Unità di contatto per correnti e/o tensioni superiori.	- Rotelle in metallo.
	- Ingresso cavi con filettatura metrica M20x1.5 (M).	- Azionatori disponibili con alcune parti metalliche in acciaio inox.
	- Rotelle di diverso diametro.	

Grado di inquinamento 3 secondo le Norme IEC/EN 60947-5-1.

Frequenza massima di manovre: 20/minuto (*)

Numero massimo di manovre: 8÷10 milioni

Temperatura di stoccaggio: -40°C ÷ +85°C

Unità di contatto

Corrente nominale termica	: 10 A
Tensione d'isolamento:	U _i : 500 Vca / 600 Vcc
Protezione dai cortocircuiti:	Fusibile 10 A
Sezione minima dei conduttori	: 1.5 mm ²
Densità massima di corrente	: 5 A/mm ²


	AC15 - A600				DC13 - Q600		
U _e (V)	24	130	240	400	24	110	250
I _e (A)	10	5.5	3	1.8	2.8	0.6	0.27

NOTE

Si raccomanda di leggere le istruzioni per l'installazione e la manutenzione.

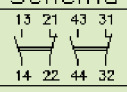
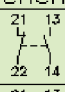
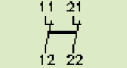
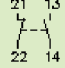
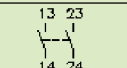

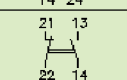
La classe di temperatura T6/T85°C tiene conto di una T.A. estesa fino a +60°C, la classe T5/T100°C di una T.A. estesa fino a +80°C.

(*) Per la T.A. fino a +40°C la massima temperatura superficiale è 65°C riducendo il numero di manovre a 600/h.

(**) Per gli interruttori di sicurezza usare solo quelli che riportano il simbolo .

Il circuito di sicurezza va sempre collegato sui contatti NC (11-12 o 21-22). Oltrepassare di 1.5 mm (25°) il punto di apertura dei contatti. Azionare l'interruttore con la forza di apertura indicata.

Schema elettrico

Tipo	Contatto	Schema	Intervento	Tipo	Contatto	Schema	Intervento
C2	1NO+1NC 1NO+1NC		Scatto rapido	C6I	1NC+1NO		Azione lenta a scalare
C3I	1NC+1NC		Scatto rapido simultaneo	C7I	1NC+1NO		Azione lenta sovrapposta
C4I	1NO+1NO		Azione lenta simultanea	C9I	2NC		Azione lenta simultanea
C5I	1NC+1NO		Scatto rapido				

Numerazione dei contatti in conformità alla Norma IEC/EN 60947-1.

Tutti gli articoli consentono di collegare tensioni diverse ai capi dei contatti (C2 escluso).

Nell'articolo C2 i contatti 13-14 e 21-22 sono elettricamente separati dai contatti 31-32 e 43-44.

Apertura positiva dei contatti  (**) disponibile su alcuni modelli in conformità alle Norme IEC/EN 60947-5-1 e CEI 17-45 - F. 1914.

Teste orientabili

In tutti gli interruttori è possibile, svitando le quattro viti di fissaggio, ruotare la testa di 90° in 90° (fig. 1).

Leve regolabili

Negli interruttori a leva girevole è possibile regolare la leva di 10° in 10° (fig. 2). La trasmissione positiva del moto è sempre garantita grazie al particolare accoppiamento geometrico tra leva e alberino girevole.

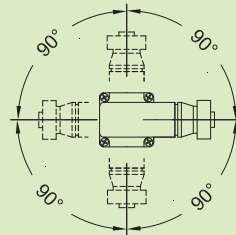


Fig. 1

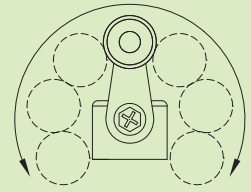
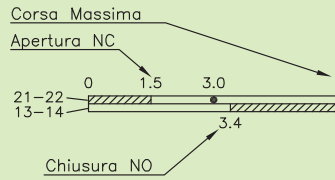
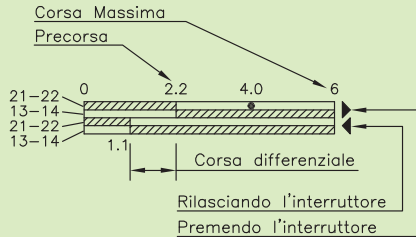


Fig. 2

Diagrammi corse



Contatto Chiuso
Contatto Aperto
Apertura Positiva

Esempio: LS 5101M

Codifica
d'Ordine

Tipo	Unità di contatto	Azionatore	Filettatura
LS	C51	01	N = NPT (N) M = metrica (M)

Serie LS: MODELLI DISPONIBILI

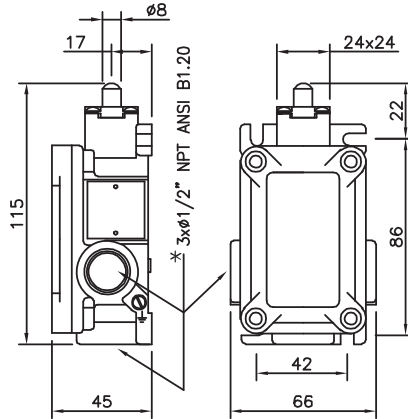
* I PRODOTTI CONTRASSEGNA TI SONO NORMALMENTE DISPONIBILI A MAGAZZINO

A PERNO IN ACCIAIO

VELOCITA' MASSIMA: 0.5 m/s
FORZA MIN. DI AZIONAMENTO: 15 N
FORZA MIN. PER APERTURA POSITIVA: 30 N

LEGENDA

- ⊕ APERTURA POSITIVA
- CORSA APERTURA POSITIVA
- ▶ PREMENDO
- ◀ RILASCIANDO

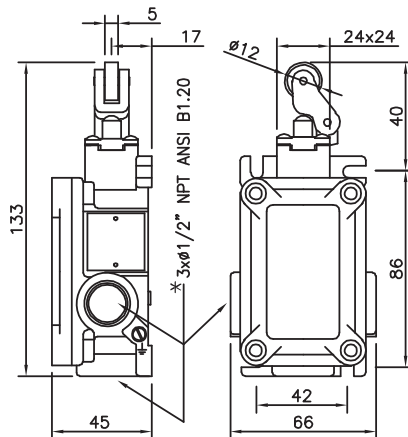


A LEVA SEMPLICE CON ROTELLA

VELOCITA' MASSIMA: 1.0 m/s
FORZA MIN. DI AZIONAMENTO: 7 N
FORZA MIN. PER APERTURA POSITIVA: 24 N

LEGENDA

- ⊕ APERTURA POSITIVA
- CORSA APERTURA POSITIVA
- ▶ PREMENDO
- ◀ RILASCIANDO



UNITA' DI CONTATTO	N°CATALOGO	DIAGRAMMI CORSE
C51 1NC+1NO	LS5101N	21-22 0 2.5 4.1 5.6 13-14 1.3
C61 1NC+1NO	LS6101N	21-22 0 1.6 3.2 5.6 13-14 2.5
C71 1NC+1NO	LS7101N	21-22 0 2.9 4.5 5.6 13-14 1.5
C91 1NC+1NC	LS9101N	11-12 0 1.5 3.1 5.6 21-22
C41 1NO+1NO	LS4101N	13-14 0 1.4 5.6 23-24
C31 1NC+1NC	LS3101N	11-12 0 2.4 4.0 5.6 21-22 1.3
C2 1NO+1NC 1NO+1NC	LS201N	13-14 0 1.3 6 21-22 0.7 43-44 31-32
C51 1NC+1NO	LS5102N	21-22 0 9.0 14.5 21.0 13-14 4.9 21-22
C61 1NC+1NO	LS6102N	21-22 0 6.0 10.5 21.0 13-14 8.6
C71 1NC+1NO	LS7102N	21-22 0 10.2 14.6 21.0 13-14 5.4
C91 1NC+1NC	LS9102N	11-12 0 5.7 10.2 21.0 21-22
C41 1NO+1NO	LS4102N	13-14 0 5.3 21.0 23-24
C31 1NC+1NC	LS3102N	11-12 0 8.6 13.1 21.0 21-22 5.1
C2 1NO+1NC 1NO+1NC	LS202N	13-14 0 2.0 8.0 21-22 1.1 43-44 31-32

*IN ALTERNATIVA: M20x1.5 ISO 262



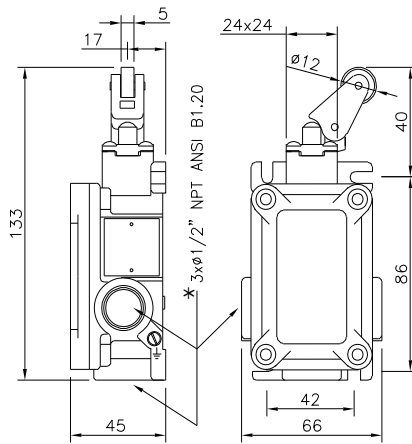
* I PRODOTTI CONTRASSEGNA TI SONO NORMALMENTE DISPONIBILI A MAGAZZINO

A LEVA ANGOLARE CON ROTELLA

VELOCITA' MASSIMA: 1.0 m/s
FORZA MIN. DI AZIONAMENTO: 7 N
FORZA MIN. PER APERTURA POSITIVA: 24 N

LEGENDA

- ▶ APERTURA POSITIVA
- CORSA APERTURA POSITIVA
- ▶ PREMENDO
- ◀ RILASCIANDO

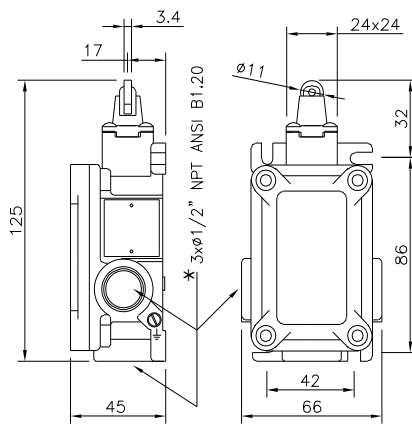


A PERNO CON ROTELLA

VELOCITA' MASSIMA: 0.3 m/s
FORZA MIN. DI AZIONAMENTO: 12 N
FORZA MIN. PER APERTURA POSITIVA: 30 N

LEGENDA

- ▶ APERTURA POSITIVA
- CORSA APERTURA POSITIVA
- ▶ PREMENDO
- ◀ RILASCIANDO

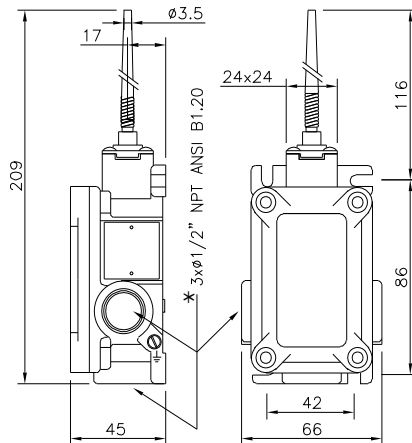


AD ASTA CON MOLLA INOX

VELOCITA' MASSIMA: 1.0 m/s
COPPIA MIN. DI AZIONAMENTO: 0.12 Nm
COPPIA MIN. PER APERTURA POSITIVA: - Nm

LEGENDA

- ▶ PREMENDO
- ◀ RILASCIANDO

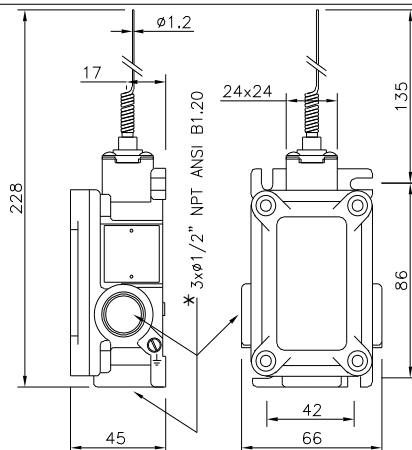


A STELO CON MOLLA INOX

VELOCITA' MASSIMA: 1.0 m/s
COPPIA MIN. DI AZIONAMENTO: 0.12 Nm
COPPIA MIN. PER APERTURA POSITIVA: - Nm

LEGENDA

- ▶ PREMENDO
- ◀ RILASCIANDO



UNITA' DI CONTATTO	N°CATALOGO	DIAGRAMMI CORSE
C51 1NC+1NO	21 13 22 14 LS5105N	21-22 0 9,0 14,5 21,0 13-14 4,9 13-14
C61 1NC+1NO	21 13 22 14 LS6105N	21-22 0 6,0 10,5 21,0 13-14 8,6 13-14
C71 1NC+1NO	21 13 22 14 LS7105N	21-22 0 10,2 14,6 21,0 13-14 5,4 13-14
C91 1NC+1NC	11 21 12 22 LS9105N	11-12 0 5,7 10,2 21,0 21-22 13-14
C41 1NO+1NO	13 23 14 24 LS4105N	13-14 0 5,3 21,0 23-24 13-14
C31 1NC+1NC	11 21 12 22 LS3105N	11-12 0 8,6 13,1 21,0 21-22 5,1 11-12 21-22
C2 1NO+1NC 1NO+1NC	13 21 43 31 14 22 44 32 LS205N	13-14 0 1,6 8,0 21-22 0,9 43-44 31-32
C51 1NC+1NO	21 13 22 14 LS5115N	21-22 0 4,7 7,6 9,6 13-14 2,5 13-14
C61 1NC+1NO	21 13 22 14 LS6115N	21-22 0 3,2 6,0 9,6 13-14 4,6 13-14
C71 1NC+1NO	21 13 22 14 LS7115N	21-22 0 5,3 8,2 9,6 13-14 3,0 13-14
C91 1NC+1NC	11 21 12 22 LS9115N	11-12 0 3,0 5,9 9,6 21-22 13-14
C41 1NO+1NO	13 23 14 24 LS4115N	13-14 0 2,8 9,6 23-24 13-14
C31 1NC+1NC	11 21 12 22 LS3115N	11-12 0 4,5 7,4 9,6 21-22 2,5 11-12 21-22
C2 1NO+1NC 1NO+1NC	13 21 43 31 14 22 44 32 LS215N	13-14 0 1,3 6,0 21-22 0,7 43-44 31-32
C51 1NC+1NO	21 13 22 14 LS5120N	21-22 0° 23° 13-14 12° 13-14
C61 1NC+1NO	21 13 22 14 LS6120N	21-22 0° 14° 13-14 21° 13-14
C71 1NC+1NO	21 13 22 14 LS7120N	21-22 0° 25° 13-14 12° 13-14
C91 1NC+1NC	11 21 12 22 LS9120N	11-12 0° 14° 21-22 13-14
C41 1NO+1NO	13 23 14 24 LS4120N	13-14 0° 13° 23-24 13-14
C31 1NC+1NC	11 21 12 22 LS3120N	11-12 0° 22° 21-22 12° 11-12 21-22
C2 1NO+1NC 1NO+1NC	13 21 43 31 14 22 44 32 LS220N	13-14 0° 8° 21-22 4° 43-44 31-32
C51 1NC+1NO	21 13 22 14 LS5121N	21-22 0° 23° 13-14 12° 13-14
C61 1NC+1NO	21 13 22 14 LS6121N	21-22 0° 14° 13-14 21° 13-14
C71 1NC+1NO	21 13 22 14 LS7121N	21-22 0° 25° 13-14 12° 13-14
C91 1NC+1NC	11 21 12 22 LS9121N	11-12 0° 14° 21-22 13-14
C41 1NO+1NO	13 23 14 24 LS4121N	13-14 0° 13° 23-24 13-14
C31 1NC+1NC	11 21 12 22 LS3121N	11-12 0° 22° 21-22 12° 11-12 21-22
C2 1NO+1NC 1NO+1NC	13 21 43 31 14 22 44 32 LS221N	13-14 0° 8° 21-22 4° 43-44 31-32

*IN ALTERNATIVA: M20x1.5 ISO 262



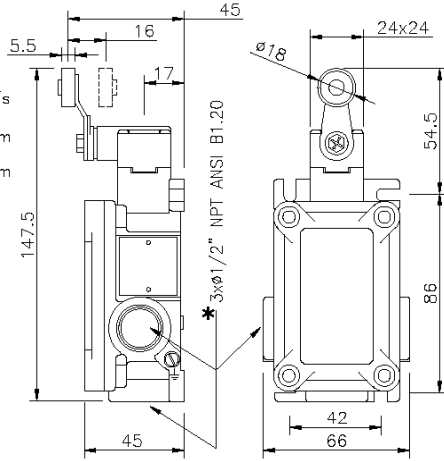
* I PRODOTTI CONTRASSEGNA TI SONO NORMALMENTE DISPONIBILI A MAGAZZINO

A LEVA CON ROTELLA

VELOCITA' MASSIMA: 1.5 m/s
 COPPIA MIN. DI AZIONAMENTO: 0.10 Nm
 COPPIA MIN. PER APERTURA POSITIVA: 0.32 Nm

LEGENDA

- ⊕ APERTURA POSITIVA
- CORSA APERTURA POSITIVA
- ▶ PREMENDO
- ◀ RILASCIANDO

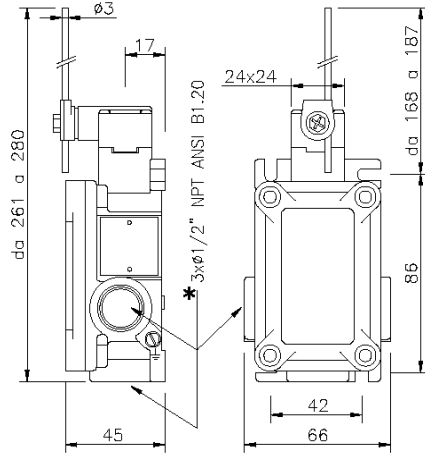


A LEVA CON ASTA RIGIDA TONDA INOX

VELOCITA' MASSIMA: 1.5 m/s
 COPPIA MIN. DI AZIONAMENTO: 0.10 Nm
 COPPIA MIN. PER APERTURA POSITIVA: 0.32 Nm

LEGENDA

- ⊕ APERTURA POSITIVA
- CORSA APERTURA POSITIVA
- ▶ PREMENDO
- ◀ RILASCIANDO

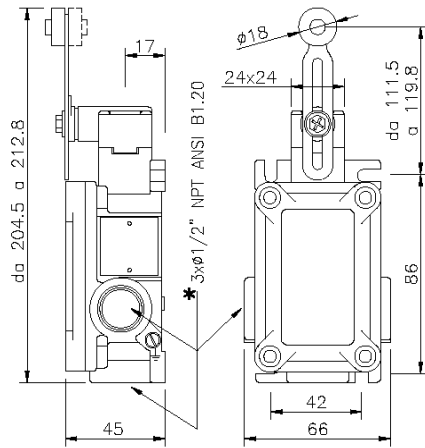


A LEVA LUNGA CON ROTELLA

VELOCITA' MASSIMA: 1.5 m/s
 COPPIA MIN. DI AZIONAMENTO: 0.10 Nm
 COPPIA MIN. PER APERTURA POSITIVA: 0.32 Nm

LEGENDA

- ⊕ APERTURA POSITIVA
- CORSA APERTURA POSITIVA
- ▶ PREMENDO
- ◀ RILASCIANDO

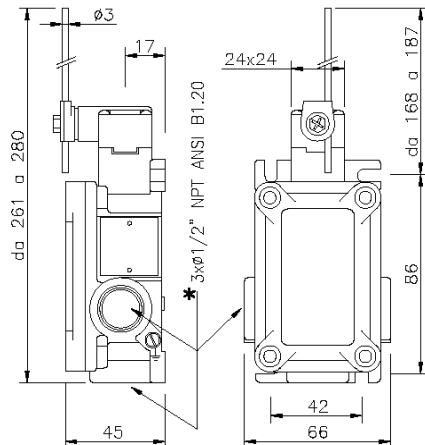


A LEVA CON ASTA RIGIDA IN NYLON

VELOCITA' MASSIMA: 1.5 m/s
 COPPIA MIN. DI AZIONAMENTO: 0.10 Nm
 COPPIA MIN. PER APERTURA POSITIVA: 0.32 Nm

LEGENDA

- ⊕ APERTURA POSITIVA
- CORSA APERTURA POSITIVA
- ▶ PREMENDO
- ◀ RILASCIANDO



UNITA' DI CONTATTO	N°CATALOGO	DIAGRAMMI CORSE
C5I 1NC+1NO	LS5130N	
C6I 1NC+1NO	LS6130N	
C7I 1NC+1NO	LS7130N	
C9I 1NC+1NC	LS9130N	
C4I 1NO+1NO	LS4130N	
C3I 1NC+1NC	LS3130N	
C2 1NO+1NC 1NO+1NC	LS230N	
C5I 1NC+1NO	LS5150N	
C6I 1NC+1NO	LS6150N	
C7I 1NC+1NO	LS7150N	
C9I 1NC+1NC	LS9150N	
C4I 1NO+1NO	LS4150N	
C3I 1NC+1NC	LS3150N	
C2 1NO+1NC 1NO+1NC	LS250N	
C5I 1NC+1NO	LS5155N	
C6I 1NC+1NO	LS6155N	
C7I 1NC+1NO	LS7155N	
C9I 1NC+1NC	LS9155N	
C4I 1NO+1NO	LS4155N	
C3I 1NC+1NC	LS3155N	
C2 1NO+1NC 1NO+1NC	LS255N	
C5I 1NC+1NO	LS5169N	
C6I 1NC+1NO	LS6169N	
C7I 1NC+1NO	LS7169N	
C9I 1NC+1NC	LS9169N	
C4I 1NO+1NO	LS4169N	
C3I 1NC+1NC	LS3169N	
C2 1NO+1NC 1NO+1NC	LS269N	

*IN ALTERNATIVA: M20x1.5 ISO 262



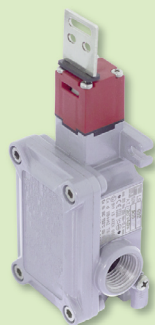
INTERRUTTORI di SICUREZZA a CHIAVE ad APERTURA POSITIVA

serie
LS

Protezione	Gas	1-2	II2G	Ex db IIB+H ₂ T6÷T5 Gb
	Polveri	Zona 21-22	II2D	Ex tb IIIC T85°C÷T100°C Db

Grado di Protezione	IP66
---------------------	------

Temp. Amb.	Standard Estesa	 -20°C	 +40°C



Filettatura imbocchi	NPT ANSI B1.20
----------------------	----------------

Materiale	Leggera d'Alluminio
-----------	---------------------

Vernicatura	Esterna Epossidica RAL 7000
-------------	-----------------------------

Norme e Certificati		Direttiva 2014/34/UE (ATEX)
		EN 60079-0 • EN 60079-1 EN 60079-31
		BVI 13 ATEX 0084
		IEC 60079-0 • IEC 60079-1 IEC 60079-31
		IECEx EPS 13.0034

- Ideali per il controllo di cancelli, protezioni, carter e in genere di parti meccaniche in movimento.
- La chiave di azionamento in acciaio inox viene fissata alla parte mobile della protezione. All'apertura della protezione si estrae la chiave
- dall'interruttore e un meccanismo assicura l'apertura positiva del contatto elettrico.
- Applicabili a qualsiasi tipo di protezione (a cerniera, scorrevole o rimovibile).
- Per tutte le altre caratteristiche vedi pag. D03 e D04.

Opzioni

- Unità di contatto per correnti e/o tensioni superiori.
- Ingresso cavi con filettatura metrica M20x1.5 (M).
- Chiave piegata
- Chiave snodata

Vedi pag. D03 e D04 per tutte le informazioni sui contatti.

Istruzioni di installazione

- Il circuito di sicurezza deve essere collegato sul contatto NC 21-22 a chiave inserita.
- Gli interruttori di sicurezza vengono fissati al corpo della macchina, mentre la chiave viene fissata alla protezione.
- La testa può essere posizionata su tutti i quattro lati dell'interruttore togliendo le quattro viti di fissaggio: si possono così ottenere ben 8 diverse direzioni di azionamento.
- La testa del modello LS ...93, orientabile su 360°, può essere posizionata in qualunque direzione di azionamento. **Quando la chiave non è inserita evitare che polvere e sporco in genere entri nella feritoia d'ingresso della chiave.**
- **Verificare periodicamente il corretto funzionamento dell'interruttore.**
- Fissare l'interruttore interponendo una rondella sotto la testa delle viti di fissaggio.

Applicazione particolare: Recinzioni


Nel caso in cui l'interruttore proteggesse parti di macchine in cui la persona può fisicamente entrare, per evitare che la porta si possa accidentalmente richiudere dopo l'ingresso dell'operatore, si può prevedere un lucchetto nell'apposito foro previsto sulla chiave. L'arco del lucchetto deve avere un diametro minimo di 6 mm.

NOTE


Si raccomanda di leggere le istruzioni per l'installazione e la manutenzione.

La classe di temperatura T6/T85°C tiene conto di una T.A. estesa fino a +60°C, la classe T5/T100°C di una T.A. estesa fino a +80°C.

(*) Per la T.A. fino a +40°C la massima temperatura superficiale è 65°C riducendo il numero di manovre a 600/h.

(**) Per gli interruttori di sicurezza usare solo quelli che riportano il simbolo .

Codifica d'Ordine

Interruttore di sicurezza a chiave ad apertura positiva  LS ..92N

Tipo	Unità di contatto	Azionatore	Filettatura
LS	..	92	N = NPT (N) M = metrica (M)

Interruttore di sicurezza a chiave ad apertura positiva  con testa orientabile: LS ..93N

Tipo	Unità di contatto	Azionatore	Filettatura
LS	..	93	N = NPT (N) M = metrica (M)

Il circuito di sicurezza va sempre collegato sui contatti NC (11-12 o 21-22). Oltrepassare di 1.5 mm (25°) il punto di apertura dei contatti. Azionare l'interruttore con la forza di apertura indicata.



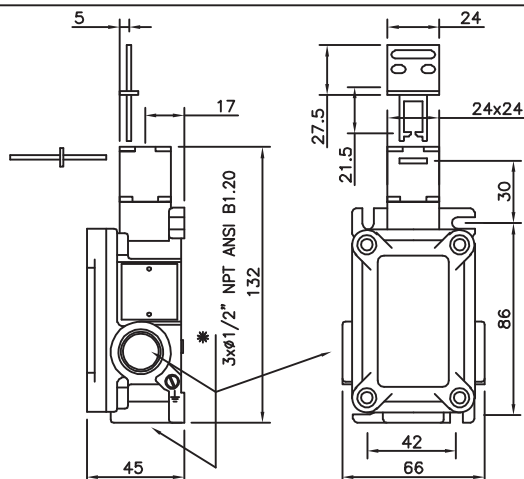
INTERRUTTORI di SICUREZZA a CHIAVE ad APERTURA POSITIVA

serie
LS

* I PRODOTTI CONTRASSEGNA TI SONO NORMALMENTE DISPONIBILI A MAGAZZINO

UNITA' DI CONTATTO	N°CATALOGO	DIAGRAMMI CORSE
--------------------	------------	-----------------

A CHIAVE



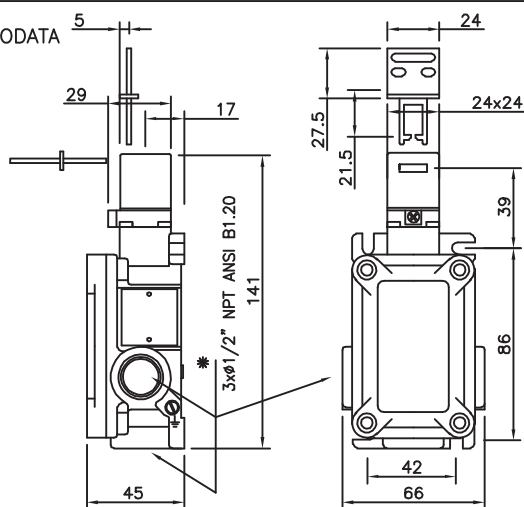
A RICHIESTA CON CHIAVE SNODATA

LEGENDA

➔ APERTURA POSITIVA

C6 1NO+1NC		LS 692N		
C9 2NC		LS 992N		

A CHIAVE E TESTA SNODATA



A RICHIESTA CON CHIAVE SNODATA

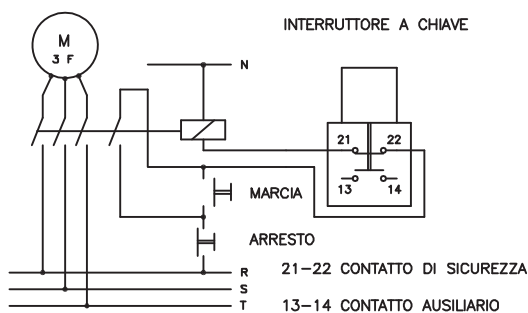
LEGENDA

➔ APERTURA POSITIVA

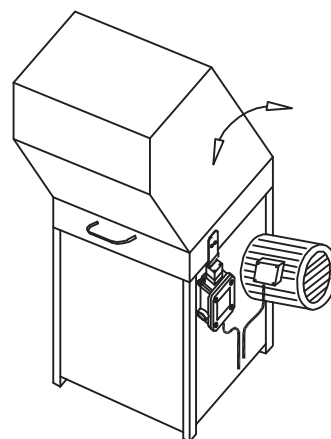
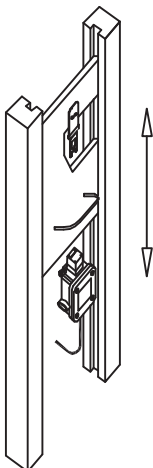
C6 1NO+1NC		LS 693N		
C9 2NC		LS 993N		

ESEMPIO DI COLLEGAMENTO

*IN ALTERNATIVA: M20x1.5 ISO 262



ESEMPI DI APPLICAZIONE



INTERRUTTORI di SICUREZZA a LEVA ASOLATA ad APERTURA POSITIVA

serie
LS

Protezione	Gas	1-2	II2G	Ex db IIB+H ₂ T6÷T5 Gb
	Polveri	21-22	II2D	Ex tb IIIC T85°C÷T100°C Db

Grado di Protezione	IP66
---------------------	------

Temp. Amb.	Standard Estesa	-20°C	+40°C
		-50°C	+80°C



Filettatura imbocchi	NPT ANSI B1.20
----------------------	----------------

Materiale	Leggera d'Alluminio
-----------	---------------------

Vernicatura	Esterna Epossidica RAL 7000
-------------	-----------------------------

Norme e Certificati		Direttiva 2014/34/UE (ATEX)
		EN 60079-0 • EN 60079-1 EN 60079-31
		BVI 13 ATEX 0084
		IEC 60079-0 • IEC 60079-1 IEC 60079-31
		IECEx EPS 13.0034

- Ideali per il controllo di cancelli, protezioni, carter e in genere di parti meccaniche in movimento.
- Aprono positivamente i contatti dopo pochi gradi di rotazione, inviando immediatamente il segnale di arresto.
- Applicabili a qualsiasi tipo di protezione (a cerniera, scorrevole o rimovibile).
- Per tutte le altre caratteristiche vedi pag. D03 e D04.

Opzioni

- Unità di contatto per correnti e/o tensioni superiori.

- Ingresso cavi con filettatura metrica M20x1.5 (M).

Vedi pag. D03 e D04 per tutte le informazioni sui contatti.

Istruzioni di installazione

- Il circuito di sicurezza deve essere collegato sul contatto NC (11-12 o 21-22).
- Fissare l'interruttore interponendo una rondella sotto le viti di fissaggio.
- Per collegare l'asola di scorrimento allo sportello utilizzare un perno (per es. un rivetto) che non possa uscire dall'asola di scorrimento.
- L'interruttore deve essere installato con l'asse di rotazione della leva asolata il più vicino possibile all'asse di rotazione della cerniera.
- Assicurarsi sempre che, aprendo lo sportello in tutta la sua corsa, il rivetto non funga da arresto meccanico.
- **Verificare periodicamente il corretto funzionamento dell'interruttore.**

NOTE

Si raccomanda di leggere le istruzioni per l'installazione e la manutenzione.

La classe di temperatura T6/T85°C tiene conto di una T.A. estesa fino a +60°C, la classe T5/T100°C di una T.A. estesa fino a +80°C.

(*) Per la T.A. fino a +40°C la massima temperatura superficiale è 65°C riducendo il numero di manovre a 600/h.

(**) Per gli interruttori di sicurezza usare solo quelli che riportano il simbolo .

Il circuito di sicurezza va sempre collegato sui contatti NC (11-12 o 21-22). Oltrepassare di 1.5 mm (25°) il punto di apertura dei contatti. Azionare l'interruttore con la forza di apertura indicata.

Codifica d'Ordine

Interruttore di sicurezza a leva asolata ad apertura positiva 180° a destra: LS ..A77N

Tipo	Unità di contatto	Azionatore	Filettatura
LS	..	A77	N = NPT (N) M = metrica (M)

Interruttore di sicurezza a leva asolata ad apertura positiva 90°: LS ..B77M

Tipo	Unità di contatto	Azionatore	Filettatura
LS	..	B77	N = NPT (N) M = metrica (M)

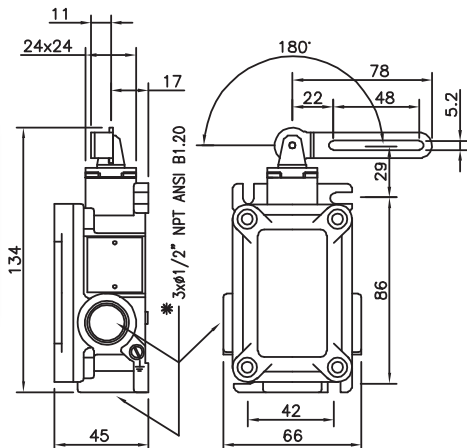
Interruttore di sicurezza a leva asolata ad apertura positiva 180° a sinistra: LS ..C77N

Tipo	Unità di contatto	Azionatore	Filettatura
LS	..	C77	N = NPT (N) M = metrica (M)

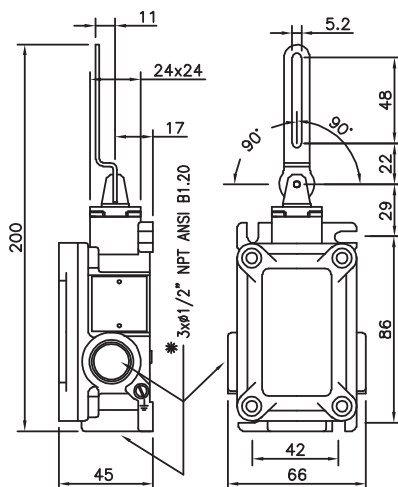


* I PRODOTTI CONTRASSEGNA TI SONO NORMALMENTE DISPONIBILI A MAGAZZINO

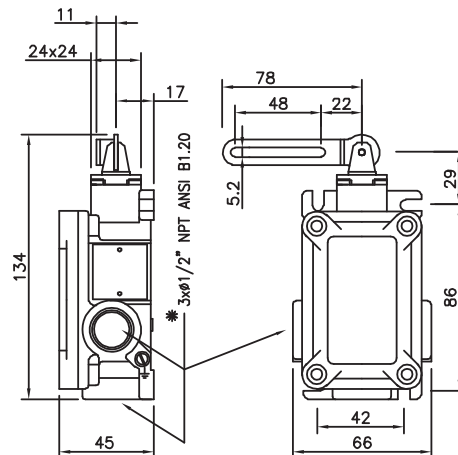
A LEVA ASOLATA DX



A LEVA ASOLATA

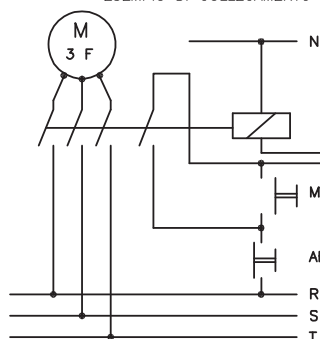


A LEVA ASOLATA SX

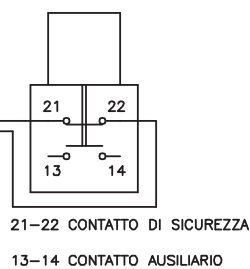


UNITA' DI CONTATTO	N°CATALOGO	DIAGRAMMI CORSE	N°CATALOGO	DIAGRAMMI CORSE	N°CATALOGO	DIAGRAMMI CORSE
C6 1NO+1NC	LS 6A77N		LS 6B77N		LS 6C77N	
C9 2NC	LS 9A77N		LS 9B77N		LS 9C77N	

ESEMPIO DI COLLEGAMENTO



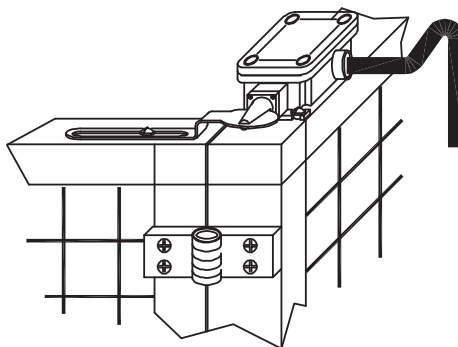
INTERRUTTORE A LEVA ASOLATA



APERTURA POSITIVA

*IN ALTERNATIVA: M20x1.5 ISO 262

ESEMPIO DI APPLICAZIONE



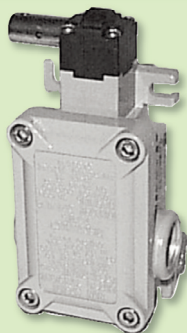
INTERRUTTORI di SICUREZZA per CERNIERE ad APERTURA POSITIVA

serie
LS

Protezione	Gas	1-2	II2G	Ex db IIB+H ₂ T6÷T5 Gb
	Polveri	Zona 21-22	II2D	Ex tb IIIC T85°C÷T100°C Db

Grado di Protezione	IP66
---------------------	------

Temp. Amb.	Standard Estesa	-20°C	+40°C
		-50°C	+80°C



Filettatura imbocchi	NPT ANSI B1.20
----------------------	----------------

Materiale	Lega leggera d'Alluminio
-----------	--------------------------

Vernicatura	Esterna Epossidica RAL 7000
-------------	-----------------------------

Norme e Certificati		Direttiva 2014/34/UE (ATEX)
		EN 60079-0 • EN 60079-1 EN 60079-31
		BVI 13 ATEX 0084
		IEC 60079-0 • IEC 60079-1 IEC 60079-31
		IECEx EPS 13.0034

- Ideali per il controllo di cancelli, protezioni, carter e in genere di parti meccaniche in movimento.
- Aprono positivamente i contatti dopo pochi gradi di rotazione, inviando immediatamente il segnale di arresto.
- Applicabili a qualsiasi tipo di protezione (a cerniera, scorrevole o rimovibile).
- Per tutte le altre caratteristiche vedi pag. D03 e D04.

Opzioni	- Unità di contatto per correnti e/o tensioni superiori.	- Ingresso cavi con filettatura metrica M20x1.5 (M).
---------	--	--

Vedi pag. D03 e D04 per tutte le informazioni sui contatti.

Istruzioni di installazione

- Il circuito di sicurezza deve essere collegato sul contatto NC (11-12 o 21-22).
- Fissare l'interruttore interponendo una rondella sotto le viti di fissaggio.
- Inserire il perno Ø8 mm uscente dalla cerniera nell'albero dell'interruttore fissandolo momentaneamente con la vite M4 in dotazione.
- Verificare il punto di apertura del contatto di sicurezza NC e se necessario regolare il punto di intervento. Una volta regolato il punto di intervento il perno della cerniera verrà forato attraverso il più conveniente dei due fori presenti nell'albero e fissato con la spina in dotazione.
- **Verificare periodicamente il corretto funzionamento dell'interruttore.**

NOTE

Si raccomanda di leggere le istruzioni per l'installazione e la manutenzione.

La classe di temperatura T6/T85°C tiene conto di una T.A. estesa fino a +60°C, la classe T5/T100°C di una T.A. estesa fino a +80°C.

(*) Per la T.A. fino a +40°C la massima temperatura superficiale è 65°C riducendo il numero di manovre a 600/h.

(**) Per gli interruttori di sicurezza usare solo quelli che riportano il simbolo .

Il circuito di sicurezza va sempre collegato sui contatti NC (11-12 o 21-22). Oltrepassare di 1,5 mm (25°) il punto di apertura dei contatti. Azionare l'interruttore con la forza di apertura indicata.

Codifica d'Ordine

Interruttore di sicurezza per cerniere ad apertura positiva LS ..95N

Tipo	Unità di contatto	Azionatore	Filettatura
LS	..	95	N = NPT (N) M = metrica (M)

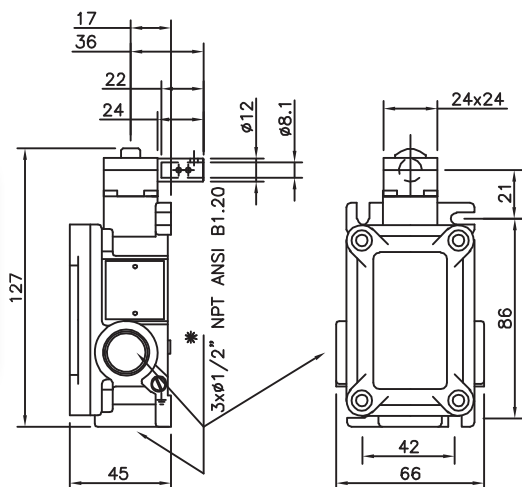


INTERRUTTORI di SICUREZZA per CERNIERE ad APERTURA POSITIVA

serie
LS

* I PRODOTTI CONTRASSEGNA TI SONO NORMALMENTE DISPONIBILI A MAGAZZINO

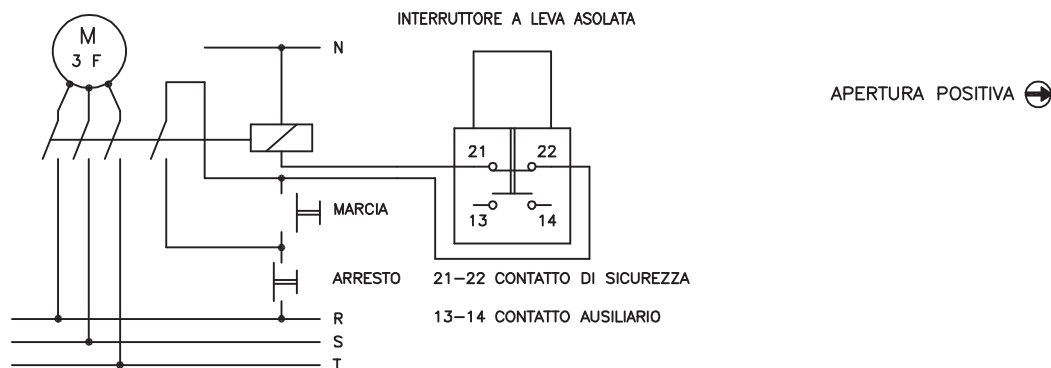
A PERNO PER CERNIERE



UNITA' DI CONTATTO	N° CATALOGO	DIAGRAMMI CORSE
C6 1NO+1NC	LS 695N	
C9 2NC	LS 995N	

* IN ALTERNATIVA: M20x1.5 ISO 262

ESEMPIO DI COLLEGAMENTO



ESEMPIO DI APPLICAZIONE

