

serie
PLG

TAPPI



PLG

I tappi della Serie PLG vengono utilizzati per la chiusura di ingressi inutilizzati e sono costruiti con testa esagonale incassata per garantire la possibilità di apertura solo con attrezzi appositi.

Gruppo: I & II

Categoria: M2 & 2GD

Modo di protezione per i gas: Ex d I Mb Ex d IIC Gb Ex e IIC Gb

Modo di protezione per le polveri: Ex tb IIIC Db IP66

Materiale: Ottone Nichelato (B)
Acciaio Inox 316L (S)
Alluminio (A) - disponibile su richiesta
Acciaio Galvanizzato (G) - disponibile su richiesta

Filettatura: NPT - ANSI/ASME B1.20.1
ISO 262 e ISO 965-1/2/3

Temperatura di servizio:
-40°C ÷ +100°C con anelli di tenuta elastometrici EPDM
-60°C ÷ +180°C con anelli di tenuta elastometrici SILICONE

Certificato europeo



INERIS 14 ATEX 0029X

Norme di riferimento:
EN 60079 - 0 EN 60079 - 1
EN 60079 - 31 - EN 60079 - 7

Direttiva ATEX 94/9/CE

Certificato internazionale



IECEx INE 14.0038X

Norme di riferimento:
IEC 60079 - 0 IEC 60079 - 1
IEC 60079 - 31 - IEC 60079 - 7

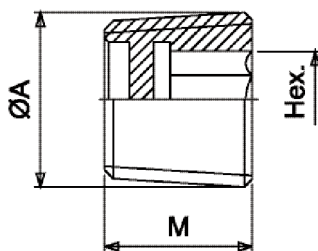
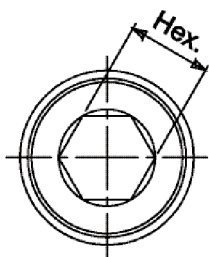
CODIFICA D'ORDINE

Esempio: PLG25B

TIPO
PLG

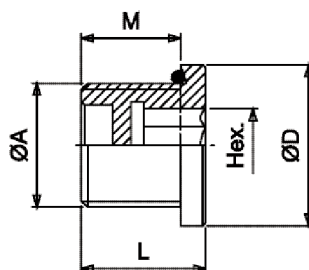
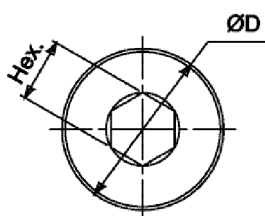
DIMENSIONE DELL'ENTRATA DI CAVO
38, 1, 2, 3, 4, 5, 6, 7, 8
16, 20, 25, 32, 40, 50, 63, 75, 80, 85, 90

MATERIALE
B = Ottone Nichelato
S = Acciaio Inox 316L
A = Alluminio
G = Acciaio Galvanizzato



NPT

CODICE	øA	M	Hex.	PESO [kg]
PLG38	3/8" NPT	16	8	0,020
PLG1	1/2" NPT	18	10	0,040
PLG2	3/4" NPT	18	10	0,060
PLG3	1" NPT	22	12	0,110
PLG4	1 1/4" NPT	22	12	0,130
PLG5	1 1/2" NPT	22	12	0,160
PLG6	2" NPT	22	12	0,210
PLG7	2 1/2" NPT	29	14	0,360
PLG8	3" NPT	29	14	0,560

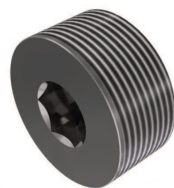


ISO

CODICE	øA	M	øD	Hex.	L	PESO [kg]
PLG16	M16x1.5	16	22	10	20	0,030
PLG20	M20x1.5	16	26	10	20	0,050
PLG25	M25x1.5	16	31	10	20	0,070
PLG32	M32x1.5	16	38	12	20	0,110
PLG40	M40x1.5	18	50	12	23	0,170
PLG50	M50x1.5	18	60	12	23	0,210
PLG63	M63x1.5	18	73	12	23	0,280
PLG75	M75x1.5	20	85	14	26	0,450
PLG80	M80x1.5	20	90	14	26	0,510
PLG85	M85x1.5	20	95	14	26	0,550
PLG90	M90x1.5	20	100	14	26	0,580

serie
PLD

TAPPI



PLD

I tappi della Serie PLD vengono utilizzati per la chiusura di ingressi inutilizzati delle scatole serie R/RI e sono costruiti con testa esagonale incassata per garantire la possibilità di apertura solo con attrezzi appositi.

Gruppo: I & II

Categoria: M2 & 2GD

Modo di protezione per i gas: Ex d I Mb Ex d IIC Gb Ex e IIC Gb

Modo di protezione per le polveri: Ex tb IIIC Db IP66

Materiale: Acciaio Inox 316L (S)
Ottone Nichelato (B) - disponibile su richiesta
Alluminio (A) - disponibile su richiesta

Filettatura: NPT - ANSI/ASME B1.20.1
ISO 262 e ISO 965-1/2/3

Certificato europeo



INERIS 14 ATEX 0029X

Norme di riferimento:
EN 60079 - 0 EN 60079 - 1
EN 60079 - 31 - EN 60079 - 7

Direttiva ATEX 94/9/CE

Certificato internazionale



IECEx INE 14.0038X

Norme di riferimento:
IEC 60079 - 0 IEC 60079 - 1
IEC 60079 - 31 - IEC 60079 - 7

CODIFICA D'ORDINE

Esempio: PLD1S

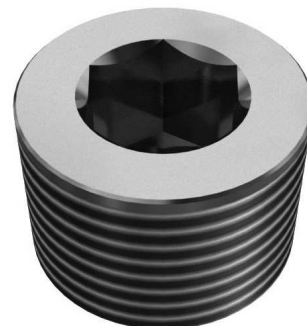
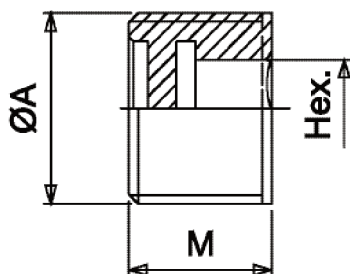
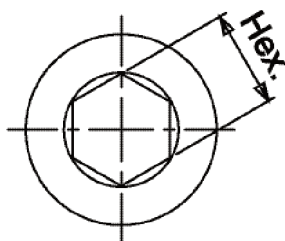
TIPO
PLD

DIMENSIONE DELL'ENTRATA DI CAVO
1, 2, 3, 5, 6
20, 25, 32, 50, 63

MATERIALE
S = Acciaio Inox 316L
B = Ottone Nichelato
A = Alluminio

serie
PLD

TAPPI



CODICE	øA [NPT]	M	Hex.	PESO [kg]
PLD1	1/2"	15	10	0,030
PLD2	3/4"	15	10	0,040
PLD3	1"	17	12	0,090
PLD5	1 1/2"	18	12	0,150
PLD6	2"	20	12	0,210

CODICE	øA [ISO]	M	Hex.	PESO [kg]
PLD20	M20x1.5	14	10	0,030
PLD25	M25x1.5	14	10	0,050
PLD32	M32x1.5	16	12	0,090
PLD50	M50x1.5	16	12	0,170
PLD63	M63x1.5	16	12	0,260

comm@antideflagranti.com