

Testatubi serie DB

Sezione
IV

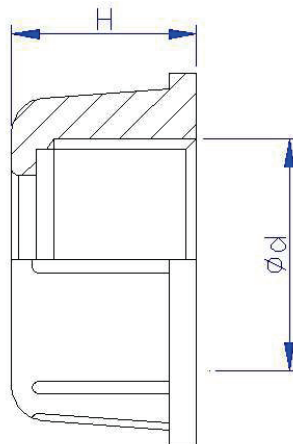
Impiego

Pagina 8

I terminali serie DB svolgono la funzione di salvacavo, impedendo che il cavo, sfregando sulla parte terminale del tubo e/o su eventuali bave, possa danneggiarsi.

Indice

Realizzazioni standard a magazzino	<ul style="list-style-type: none"> ➤ Alluminio ➤ Filettatura ISO 228 ed NPSL (per filettature NPT)
Opzioni su richiesta	<ul style="list-style-type: none"> ➤ Altre filettature
Modo di protezione	
Categoria	
Temperatura ambiente	
Temperatura massima di esercizio	
Norme	
Certificazioni	
Installazione	
Note	



Testatubi serie DB

Sezione
IV

Codice articolo	Sigla	Descrizione	Ø A	H	Filettatura	Peso (Kg)	Materiale	Disponibilità
FBH101	DB 1	Testatubo ½" GK	½"	17	ISO 228	0,016	Alluminio	Si
FBH102	DB 2	Testatubo ½" GK	¾"	17	ISO 228	0,02	Alluminio	Si
FBH103	DB 3	Testatubo 1" GK	1"	20	ISO 228	0,024	Alluminio	Si
FBH104	DB 4	Testatubo 1 ¼" GK	1 ¼"	20	ISO 228	0,03	Alluminio	Si
FBH105	DB 5	Testatubo 1 ½" GK	1 ½"	20	ISO 228	0,042	Alluminio	Si
FBH106	DB 6	Testatubo 2" GK	2"	20	ISO 228	0,05	Alluminio	Si
FBH107	DB 7	Testatubo 2 ½" GK	2 ½"	21	ISO 228	0,07	Alluminio	Si
FBH108	DB 8	Testatubo 3" GK	3"	21	ISO 228	0,08	Alluminio	Si
FBH109	DB 9	Testatubo 4" GK	4"	23	ISO 228	0,12	Alluminio	Si

Codice articolo	Sigla	Descrizione	Ø A	H	Filettatura	Peso (Kg)	Materiale	Disponibilità
FBH101NPT	DB 1 NPT	Testatubo ½" NPT	½"	17	NPSL	0,016	Alluminio	Si
FBH102NPT	DB 2 NPT	Testatubo ½" NPT	¾"	17	NPSL	0,02	Alluminio	Si
FBH103NPT	DB 3 NPT	Testatubo 1" NPT	1"	20	NPSL	0,024	Alluminio	Si
FBH104NPT	DB 4 NPT	Testatubo 1 ¼" NPT	1 ¼"	20	NPSL	0,03	Alluminio	Si
FBH105NPT	DB 5 NPT	Testatubo 1 ½" NPT	1 ½"	20	NPSL	0,042	Alluminio	Si
FBH106NPT	DB 6 NPT	Testatubo 2" NPT	2"	20	NPSL	0,05	Alluminio	Si
FBH107NPT	DB 7 NPT	Testatubo 2 ½" NPT	2 ½"	21	NPSL	0,07	Alluminio	A richiesta
FBH108NPT	DB 8 NPT	Testatubo 3" NPT	3"	21	NPSL	0,08	Alluminio	A richiesta
FBH109NPT	DB 9 NPT	Testatubo 4" NPT	4"	23	NPSL	0,12	Alluminio	A richiesta