



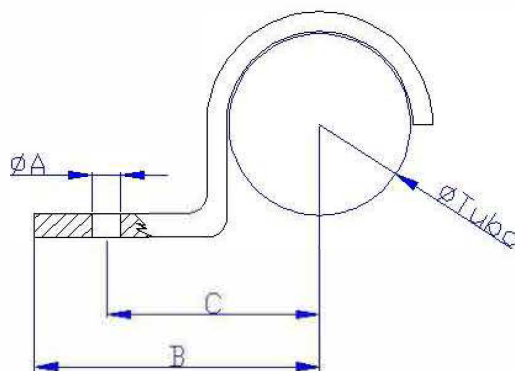
Gaffette serie GF

Sezione
VIPagina
12**Indice**

Impiego

Le gaffette serie GF vengono impiegati per il fissaggio dei tubi portacavo a superfici piane

Realizzazioni standard a magazzino	➤ Acciaio zincato
Opzioni su richiesta	
Modo di protezione	
Categoria	
Temperatura ambiente	
Temperatura massima di esercizio	
Norme	
Certificazioni	
Installazione	
Note	



Gaffette serie GF

Codice articolo	Sigla	Descrizione	ØTubo	ØA	C	B	Peso (Kg)	Materiale	Disponibilità
FGF101	GF 1	Gaffette ½"	½"	9	30	48	0,034	Acciaio zincato	Si
FGF102	GF 2	Gaffette ¾"	¾"	9	35	50	0,044	Acciaio zincato	Si
FGF103	GF 3	Gaffette 1"	1"	9	40	60	0,052	Acciaio zincato	Si
FGF104	GF 4	Gaffette 1 ¼"	1 ¼"	-	-	-	-	-	Si
FGF105	GF 5	Gaffette 1 ½"	1 ½"	11	46	70	0,12	Acciaio zincato	Si
FGF106	GF 6	Gaffette 2"	2"	11	60	80	0,16	Acciaio zincato	Si
FGF107	GF 7	Gaffette 2 ½"	2 ½"	11	75	100	0,33	Acciaio zincato	A richiesta
FGF108	GF 8	Gaffette 3"	3"	11	75	100	0,33	Acciaio zincato	Si
FGF109	GF 9	Gaffette 4"	4"	-	-	-	-	-	A richiesta